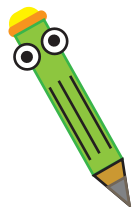


# Multiply and Add Crossword



1			2	3		4
		5			6	
7	8		9	10		
			11	12		13
14			15	16		
		17			18	
19	20			21	22	
	23				24	

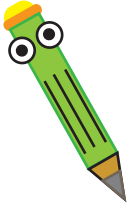
## ACROSS

1.  $2 \times 16 + 50$
2.  $8 \times 12 + 535$
6.  $2 \times 11 + 4$
7.  $9 \times 50 + 124$
9.  $8 \times 75 + 213$
12.  $10 \times 46 + 9$
14.  $2 \times 18 + 6$
15.  $7 \times 40 + 244$
17.  $9 \times 90 + 175$
18.  $2 \times 5 + 4$
19.  $10 \times 19 + 201$
21.  $7 \times 20 + 34$
23.  $2 \times 75 + 2$
24.  $10 \times 60 + 7$

## DOWN

1.  $10 \times 80 + 25$
3.  $7 \times 45 + 73$
4.  $4 \times 11 + 2$
5.  $3 \times 12 + 8$
6.  $5 \times 25 + 111$
8.  $7 \times 80 + 172$
10.  $12 \times 12 + 0$
11.  $9 \times 22 + 160$
13.  $9 \times 85 + 209$
14.  $3 \times 75 + 178$
16.  $3 \times 80 + 11$
17.  $9 \times 55 + 420$
18.  $2 \times 65 + 10$
20.  $2 \times 36 + 19$
22.  $3 \times 19 + 19$

# Answers



<sup>1</sup> 8	2		<sup>2</sup> 6	<sup>3</sup> 3	1		<sup>4</sup> 4
2		<sup>5</sup> 4		8		<sup>6</sup> 2	6
<sup>7</sup> 5	<sup>8</sup> 7	4		<sup>9</sup> 8	<sup>10</sup> 1	3	
	3		<sup>11</sup> 3		<sup>12</sup> 4	6	<sup>13</sup> 9
<sup>14</sup> 4	2		<sup>15</sup> 5	<sup>16</sup> 2	4		7
0		<sup>17</sup> 9	8	5		<sup>18</sup> 1	4
<sup>19</sup> 3	<sup>20</sup> 9	1		<sup>21</sup> 1	<sup>22</sup> 7	4	
	<sup>23</sup> 1	5	2		<sup>24</sup> 6	0	7

## ACROSS

1.  $2 \times 16 + 50$
2.  $8 \times 12 + 535$
6.  $2 \times 11 + 4$
7.  $9 \times 50 + 124$
9.  $8 \times 75 + 213$
12.  $10 \times 46 + 9$
14.  $2 \times 18 + 6$
15.  $7 \times 40 + 244$
17.  $9 \times 90 + 175$
18.  $2 \times 5 + 4$
19.  $10 \times 19 + 201$
21.  $7 \times 20 + 34$
23.  $2 \times 75 + 2$
24.  $10 \times 60 + 7$

## DOWN

1.  $10 \times 80 + 25$
3.  $7 \times 45 + 73$
4.  $4 \times 11 + 2$
5.  $3 \times 12 + 8$
6.  $5 \times 25 + 111$
8.  $7 \times 80 + 172$
10.  $12 \times 12 + 0$
11.  $9 \times 22 + 160$
13.  $9 \times 85 + 209$
14.  $3 \times 75 + 178$
16.  $3 \times 80 + 11$
17.  $9 \times 55 + 420$
18.  $2 \times 65 + 10$
20.  $2 \times 36 + 19$
22.  $3 \times 19 + 19$